

# BANING 23

CRÉÉ LE  
2024-06-24

<b>Surface totale</b> 247.38 m <sup>2</sup>	<b>Étages</b> 4	<b>Pièces</b> 25	<b>Salles de bain</b> 5
--	--------------------	---------------------	----------------------------

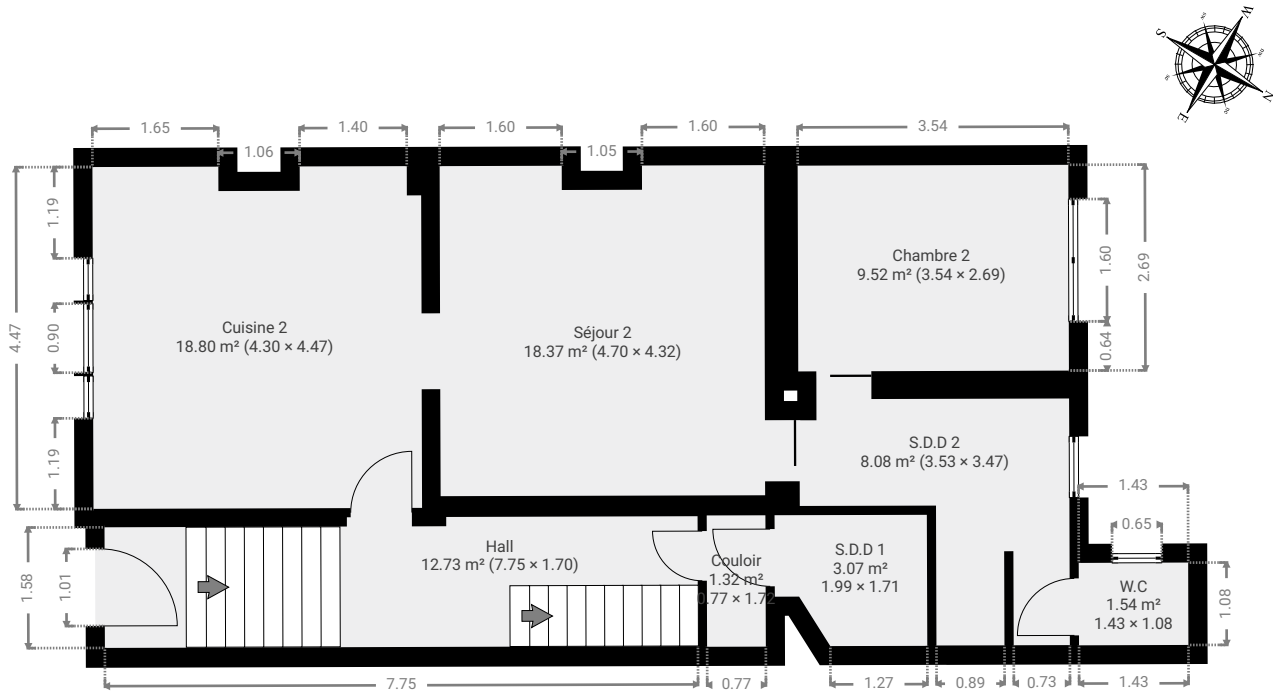
# BANING 23

SURFACE TOTALE : 247.38 m<sup>2</sup> • SURFACE HABITABLE : 247.38 m<sup>2</sup> • ÉTAGES : 4 • PIÈCES : 25

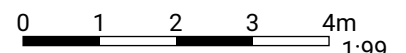


## ▼ Rez-de-chaussée

SURFACE TOTALE : 73.39 m<sup>2</sup> • SURFACE HABITABLE : 73.39 m<sup>2</sup> • PIÈCES : 8



CETTE SUPERFICIE TOTALE CORRESPOND À L'ADDITION DES MESURES NETTES DE TOUTES LES PIÈCES, SANS COMPTER LES MURS, LES PASSAGES ENTRE LES PIÈCES ET LES GAINES TECHNIQUES



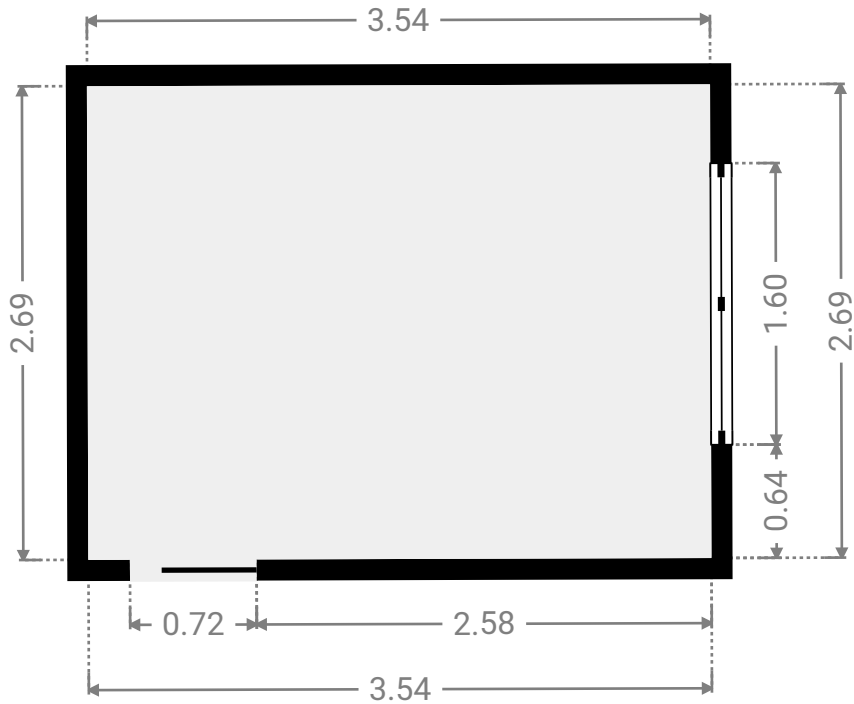
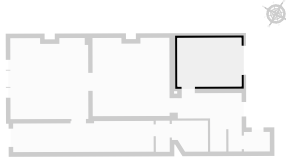
# BANING 23

SURFACE TOTALE : 247.38 m<sup>2</sup> • SURFACE HABITABLE : 247.38 m<sup>2</sup> • ÉTAGES : 4 • PIÈCES : 25



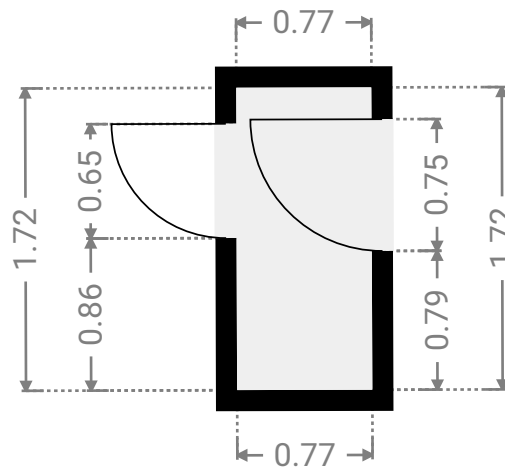
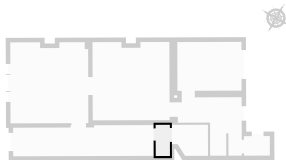
## ▼ Chambre 2 Rez-de-chaussée

LARGEUR : 3.54 m • LONGUEUR : 2.69 m  
SURFACE : 9.52 m<sup>2</sup> • PÉRIMÈTRE : 12.46 m

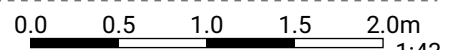


## ▼ Couloir Rez-de-chaussée

LARGEUR : 0.77 m • LONGUEUR : 1.72 m  
SURFACE : 1.32 m<sup>2</sup> • PÉRIMÈTRE : 4.97 m



CETTE SUPERFICIE TOTALE CORRESPOND À L'ADDITION DES MESURES NETTES DE TOUTES LES PIÈCES, SANS COMPTER LES MURS, LES PASSAGES ENTRE LES PIÈCES ET LES GAINES TECHNIQUES



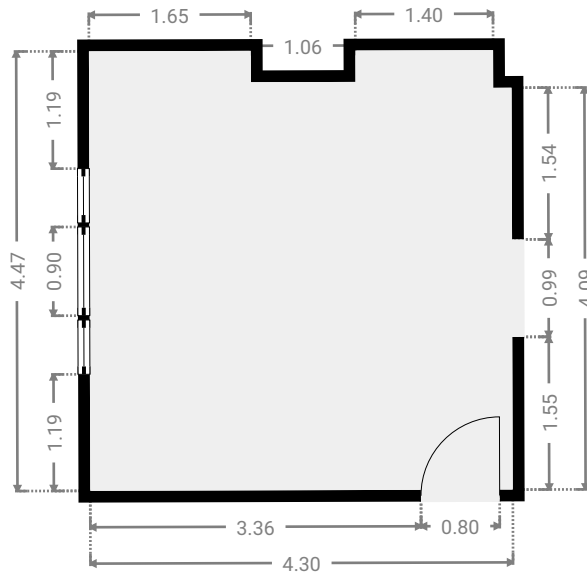
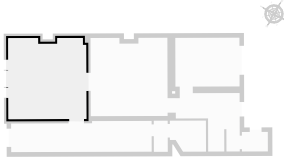
# BANING 23

SURFACE TOTALE : 247.38 m<sup>2</sup> • SURFACE HABITABLE : 247.38 m<sup>2</sup> • ÉTAGES : 4 • PIÈCES : 25



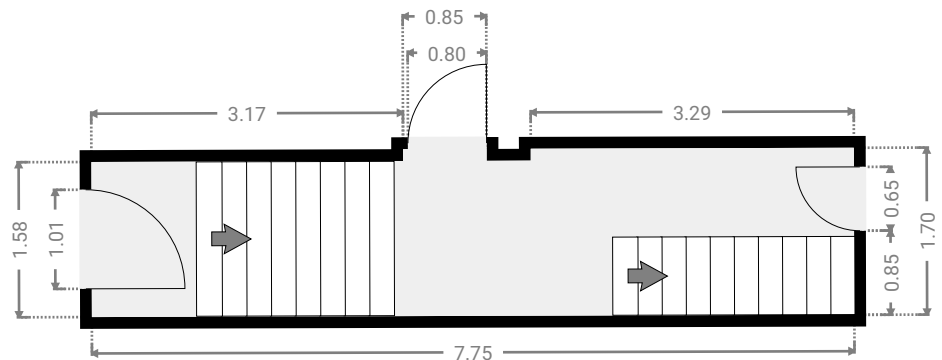
## ▼ Cuisine 2 Rez-de-chaussée

LARGEUR : 4.30 m • LONGUEUR : 4.47 m  
SURFACE : 18.80 m<sup>2</sup> • PÉRIMÈTRE : 18.17 m

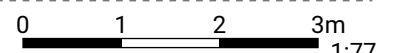


## ▼ Hall Rez-de-chaussée

LARGEUR : 7.75 m • LONGUEUR : 1.70 m  
SURFACE : 12.73 m<sup>2</sup> • PÉRIMÈTRE : 19.15 m



CETTE SUPERFICIE TOTALE CORRESPOND À L'ADDITION DES MESURES NETTES DE TOUTES LES PIÈCES, SANS COMPTER LES MURS, LES PASSAGES ENTRE LES PIÈCES ET LES GAINES TECHNIQUES



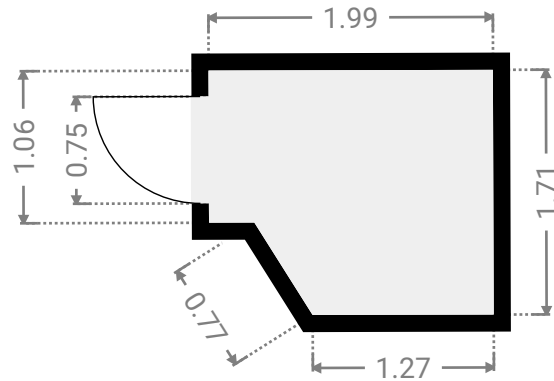
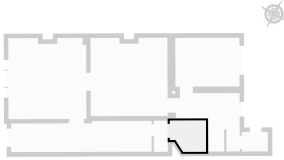
# BANING 23

SURFACE TOTALE : 247.38 m<sup>2</sup> • SURFACE HABITABLE : 247.38 m<sup>2</sup> • ÉTAGES : 4 • PIÈCES : 25



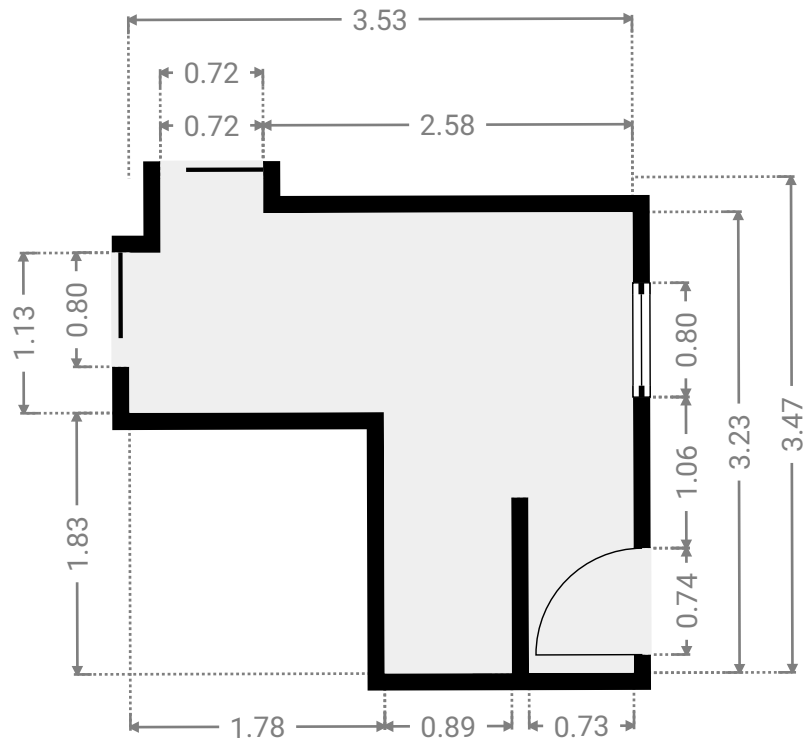
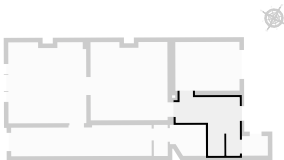
## ▼ S.D.D 1 Rez-de-chaussée

LARGEUR : 1.99 m • LONGUEUR : 1.71 m  
SURFACE : 3.07 m<sup>2</sup> • PÉRIMÈTRE : 7.12 m

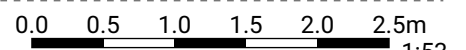


## ▼ S.D.D 2 Rez-de-chaussée

LARGEUR : 3.53 m • LONGUEUR : 3.47 m  
SURFACE : 8.08 m<sup>2</sup> • PÉRIMÈTRE : 16.45 m



CETTE SUPERFICIE TOTALE CORRESPOND À L'ADDITION DES MESURES NETTES DE TOUTES LES PIÈCES, SANS COMPTER LES MURS, LES PASSAGES ENTRE LES PIÈCES ET LES GAINES TECHNIQUES



1:53

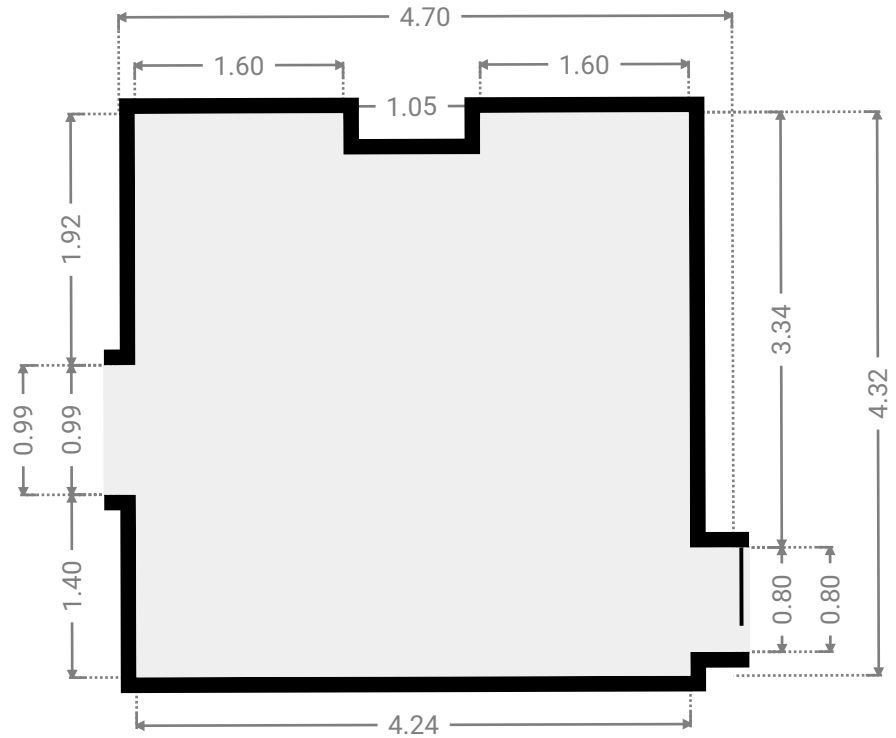
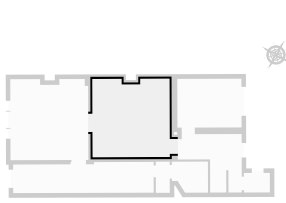
# BANING 23

SURFACE TOTALE : 247.38 m<sup>2</sup> • SURFACE HABITABLE : 247.38 m<sup>2</sup> • ÉTAGES : 4 • PIÈCES : 25



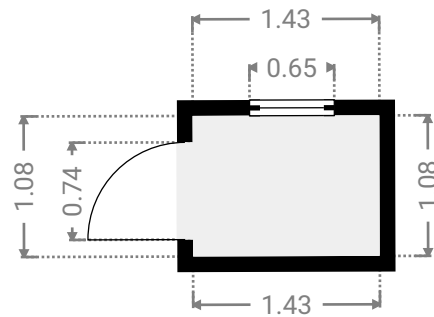
## ▼ Séjour 2 Rez-de-chaussée

LARGEUR : 4.70 m • LONGUEUR : 4.32 m  
SURFACE : 18.37 m<sup>2</sup> • PÉRIMÈTRE : 18.66 m



## ▼ W.C Rez-de-chaussée

LARGEUR : 1.43 m • LONGUEUR : 1.08 m  
SURFACE : 1.54 m<sup>2</sup> • PÉRIMÈTRE : 5.02 m



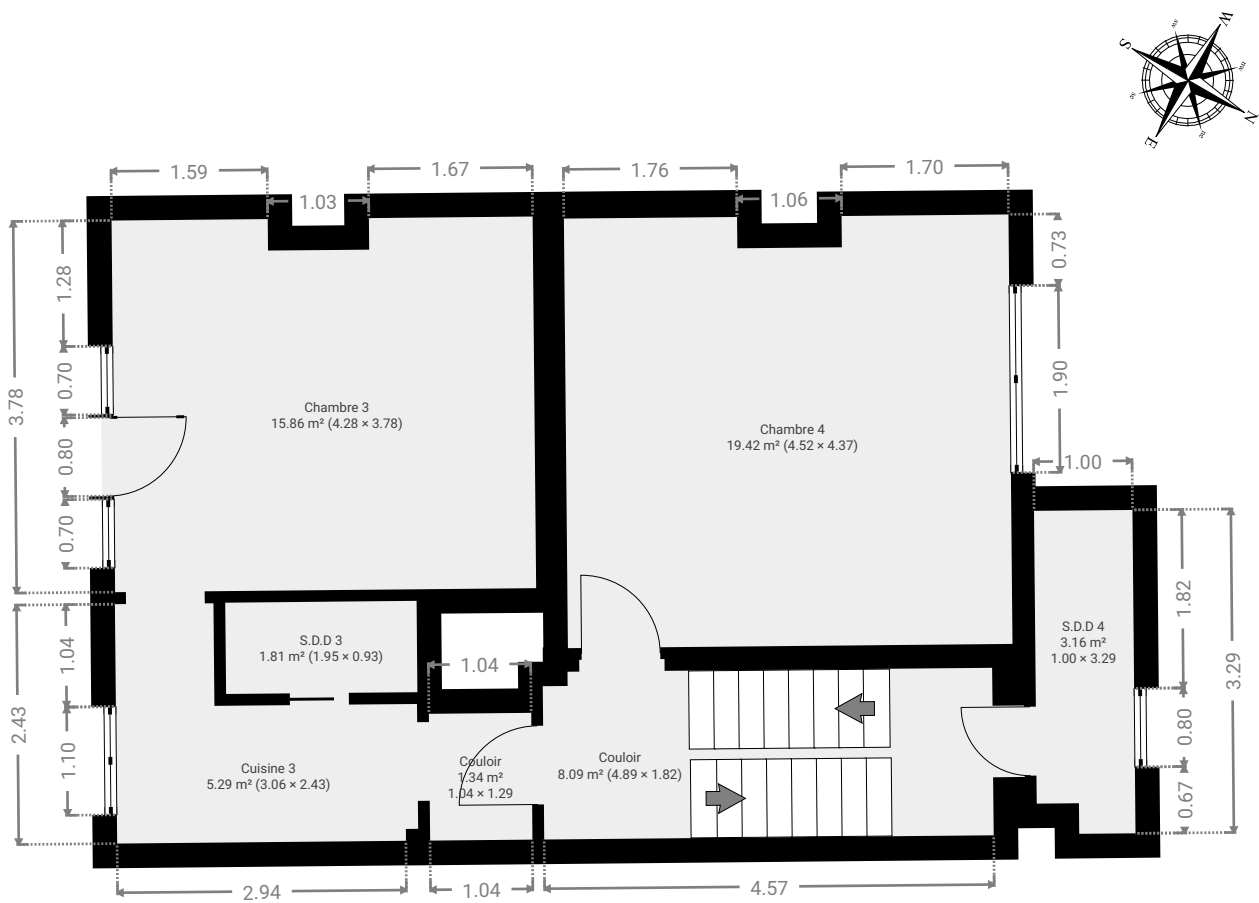
# BANING 23

SURFACE TOTALE : 247.38 m<sup>2</sup> • SURFACE HABITABLE : 247.38 m<sup>2</sup> • ÉTAGES : 4 • PIÈCES : 25

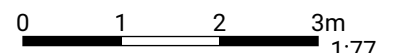


## ▼ 1er étage

SURFACE TOTALE : 54.93 m<sup>2</sup> • SURFACE HABITABLE : 54.93 m<sup>2</sup> • PIÈCES : 7



CETTE SUPERFICIE TOTALE CORRESPOND À L'ADDITION DES MESURES NETTES DE TOUTES LES PIÈCES, SANS COMPTER LES MURS, LES PASSAGES ENTRE LES PIÈCES ET LES GAINES TECHNIQUES



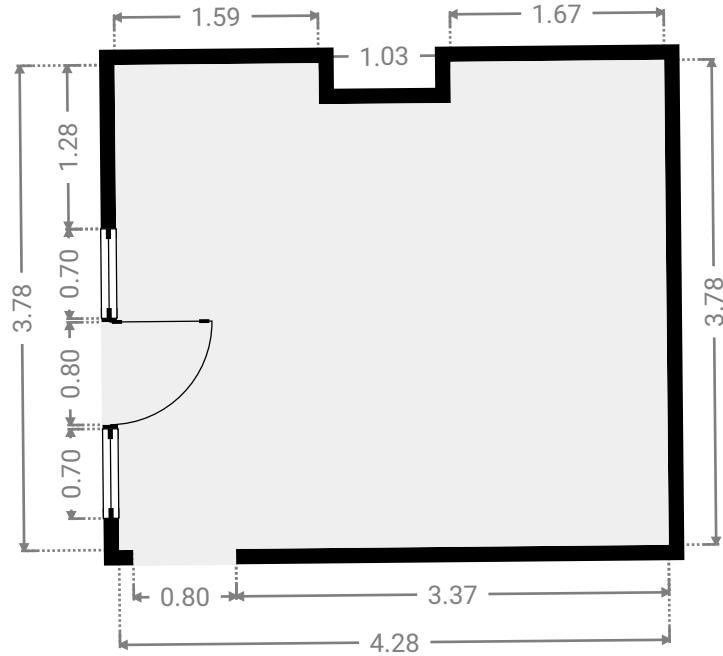
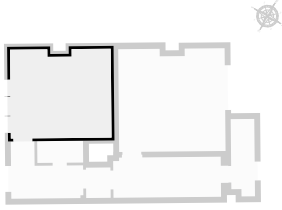
# BANING 23

SURFACE TOTALE : 247.38 m<sup>2</sup> • SURFACE HABITABLE : 247.38 m<sup>2</sup> • ÉTAGES : 4 • PIÈCES : 25



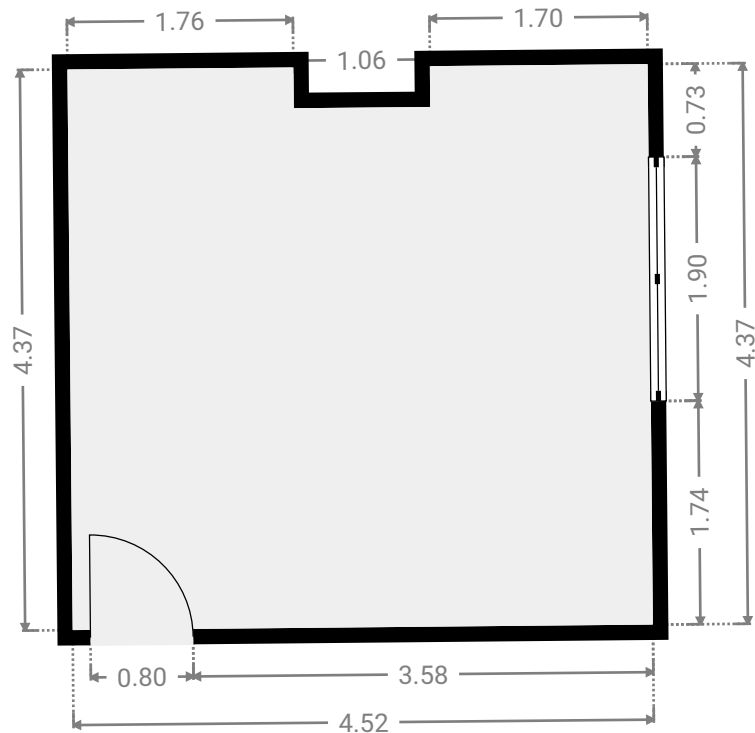
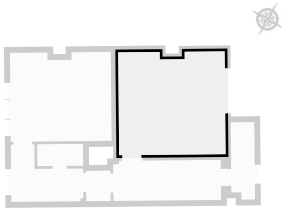
## ▼ Chambre 3 1er étage

LARGEUR : 4.28 m • LONGUEUR : 3.78 m  
SURFACE : 15.86 m<sup>2</sup> • PÉRIMÈTRE : 16.77 m

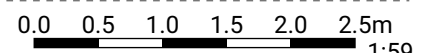


## ▼ Chambre 4 1er étage

LARGEUR : 4.52 m • LONGUEUR : 4.37 m  
SURFACE : 19.42 m<sup>2</sup> • PÉRIMÈTRE : 18.42 m



CETTE SUPERFICIE TOTALE CORRESPOND À L'ADDITION DES MESURES NETTES DE TOUTES LES PIÈCES, SANS COMPTER LES MURS, LES PASSAGES ENTRE LES PIÈCES ET LES GAINES TECHNIQUES



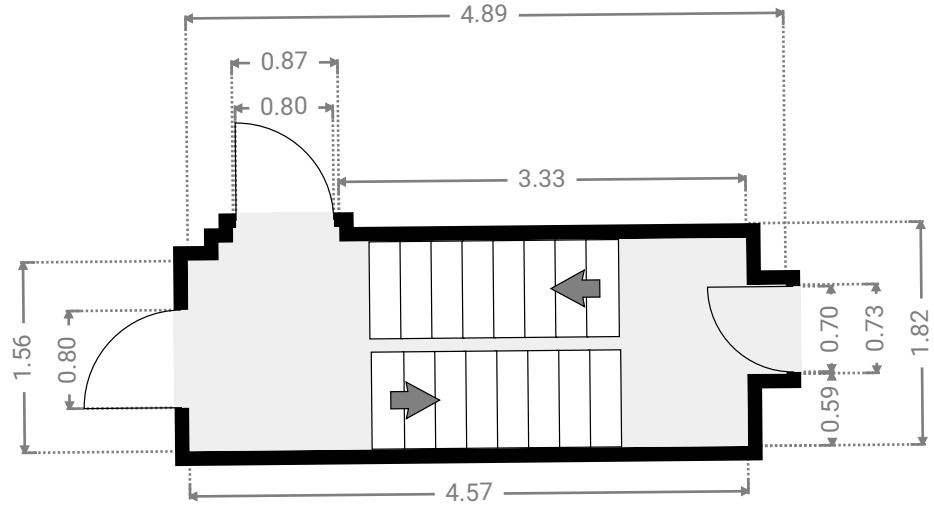
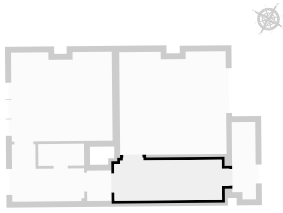


# BANING 23

SURFACE TOTALE : 247.38 m<sup>2</sup> • SURFACE HABITABLE : 247.38 m<sup>2</sup> • ÉTAGES : 4 • PIÈCES : 25

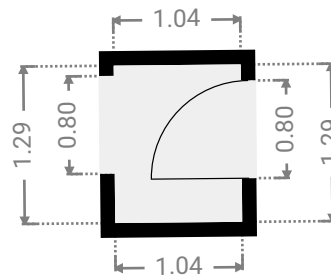
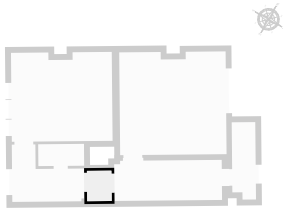
## ▼ Couloir 1er étage

LARGEUR : 4.89 m • LONGUEUR : 1.82 m  
SURFACE : 8.09 m<sup>2</sup> • PÉRIMÈTRE : 13.44 m



## ▼ Couloir 1er étage

LARGEUR : 1.04 m • LONGUEUR : 1.29 m  
SURFACE : 1.34 m<sup>2</sup> • PÉRIMÈTRE : 4.66 m



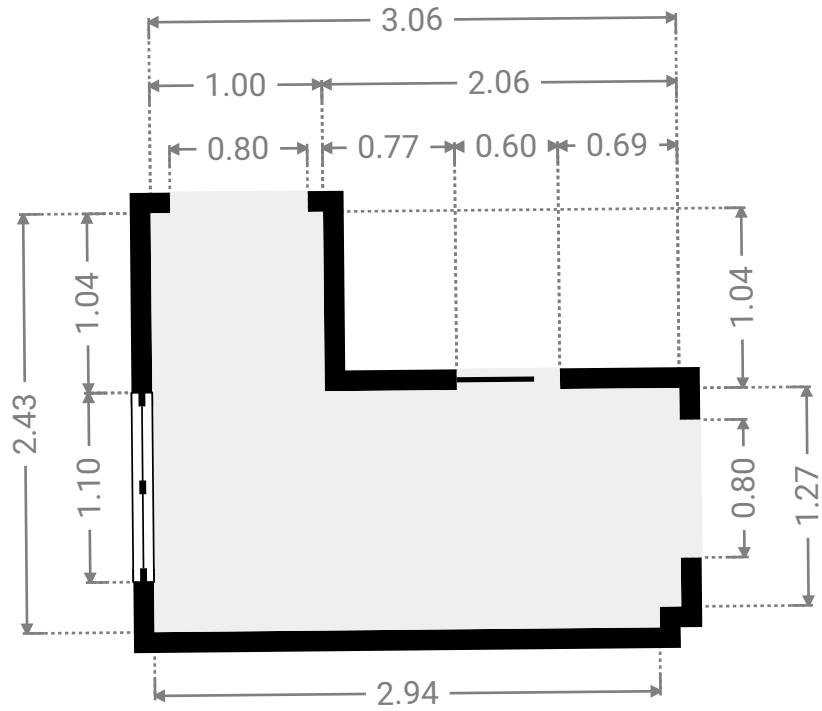
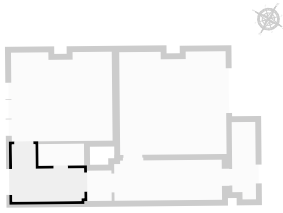
# BANING 23

SURFACE TOTALE : 247.38 m<sup>2</sup> • SURFACE HABITABLE : 247.38 m<sup>2</sup> • ÉTAGES : 4 • PIÈCES : 25



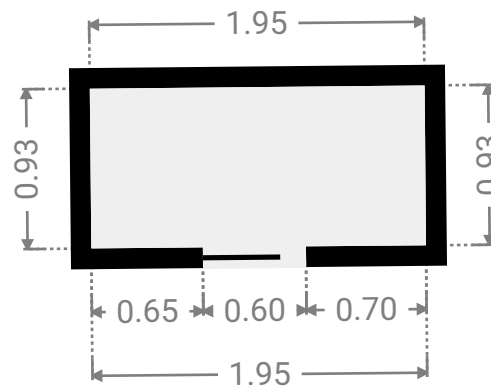
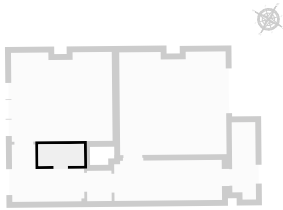
## ▼ Cuisine 3 1er étage

LARGEUR : 3.06 m • LONGUEUR : 2.43 m  
SURFACE : 5.29 m<sup>2</sup> • PÉRIMÈTRE : 11.00 m



## ▼ S.D.D 3 1er étage

LARGEUR : 1.95 m • LONGUEUR : 0.93 m  
SURFACE : 1.81 m<sup>2</sup> • PÉRIMÈTRE : 5.75 m



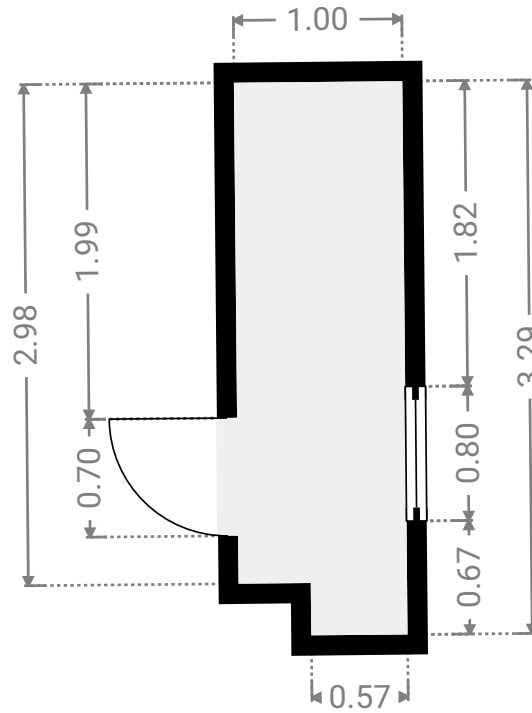
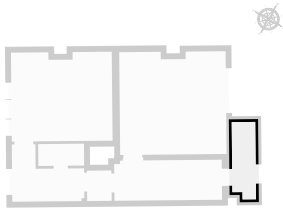
# BANING 23

SURFACE TOTALE : 247.38 m<sup>2</sup> • SURFACE HABITABLE : 247.38 m<sup>2</sup> • ÉTAGES : 4 • PIÈCES : 25



## ▼ S.D.D 4 1er étage

LARGEUR : 1.00 m • LONGUEUR : 3.29 m  
SURFACE : 3.16 m<sup>2</sup> • PÉRIMÈTRE : 8.58 m



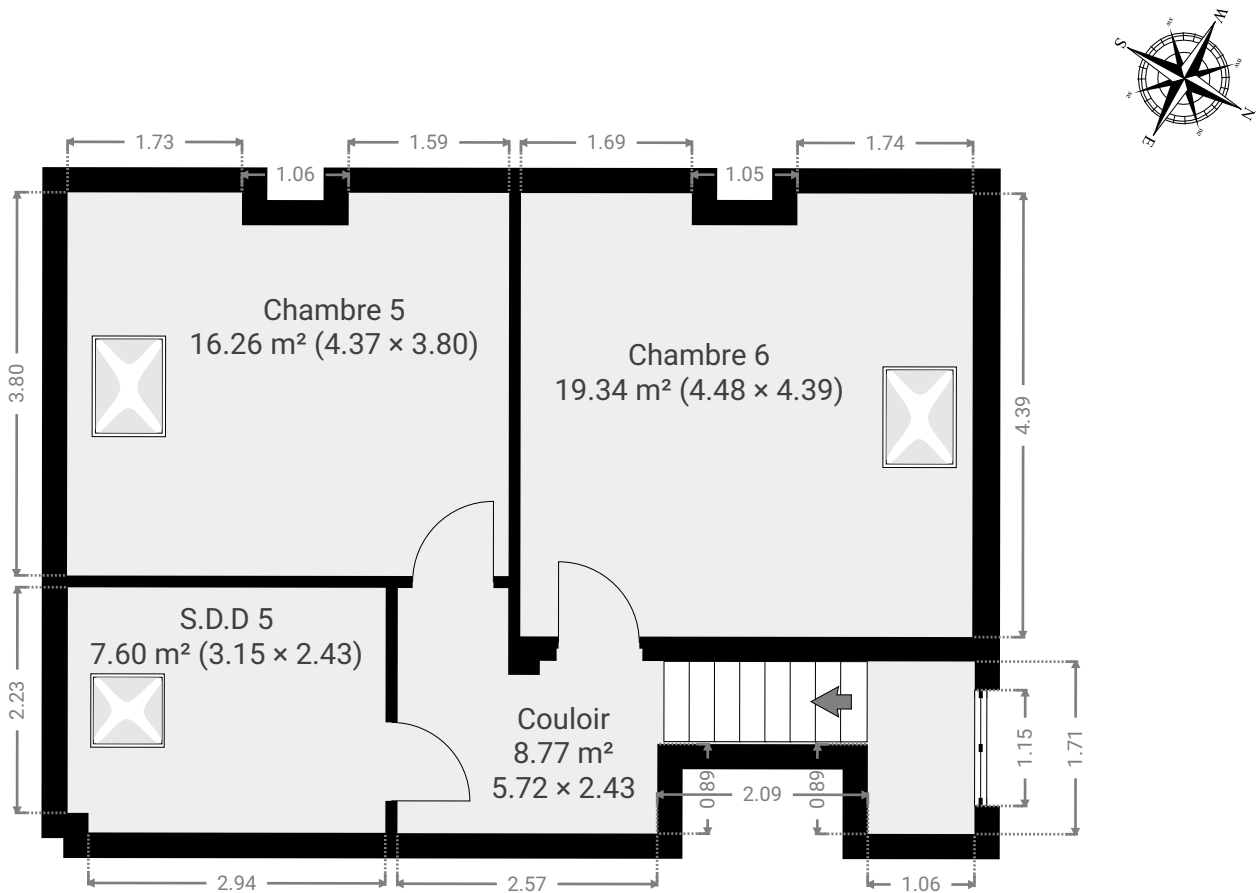
# BANING 23

SURFACE TOTALE : 247.38 m<sup>2</sup> • SURFACE HABITABLE : 247.38 m<sup>2</sup> • ÉTAGES : 4 • PIÈCES : 25



## ▼ 2e étage

SURFACE TOTALE : 51.94 m<sup>2</sup> • SURFACE HABITABLE : 51.94 m<sup>2</sup> • PIÈCES : 4



CETTE SUPERFICIE TOTALE CORRESPOND À L'ADDITION DES MESURES NETTES DE TOUTES LES PIÈCES, SANS COMPTER LES MURS, LES PASSAGES ENTRE LES PIÈCES ET LES GAINES TECHNIQUES

0 1 2 3m

1:75

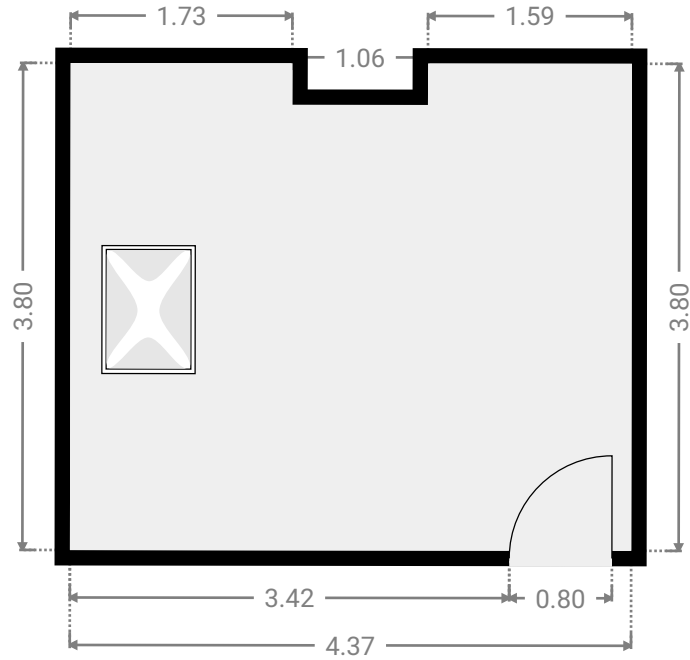
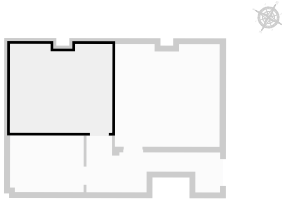
# BANING 23

SURFACE TOTALE : 247.38 m<sup>2</sup> • SURFACE HABITABLE : 247.38 m<sup>2</sup> • ÉTAGES : 4 • PIÈCES : 25



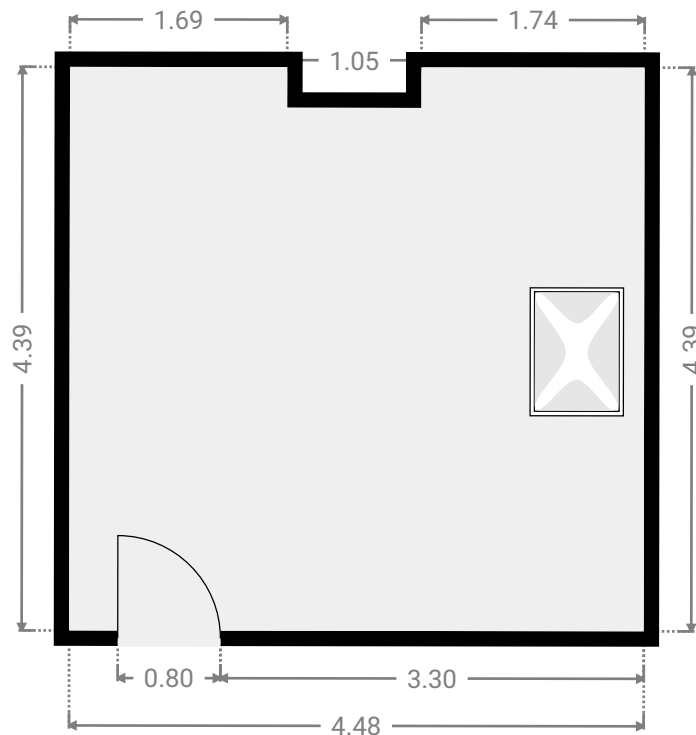
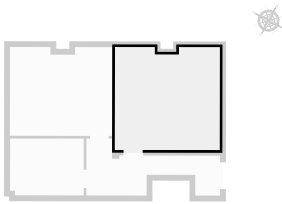
## ▼ Chambre 5 2e étage

LARGEUR : 4.37 m • LONGUEUR : 3.80 m  
SURFACE : 16.26 m<sup>2</sup> • PÉRIMÈTRE : 16.98 m

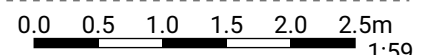


## ▼ Chambre 6 2e étage

LARGEUR : 4.48 m • LONGUEUR : 4.39 m  
SURFACE : 19.34 m<sup>2</sup> • PÉRIMÈTRE : 18.37 m



CETTE SUPERFICIE TOTALE CORRESPOND À L'ADDITION DES MESURES NETTES DE TOUTES LES PIÈCES, SANS COMPTER LES MURS, LES PASSAGES ENTRE LES PIÈCES ET LES GAINES TECHNIQUES



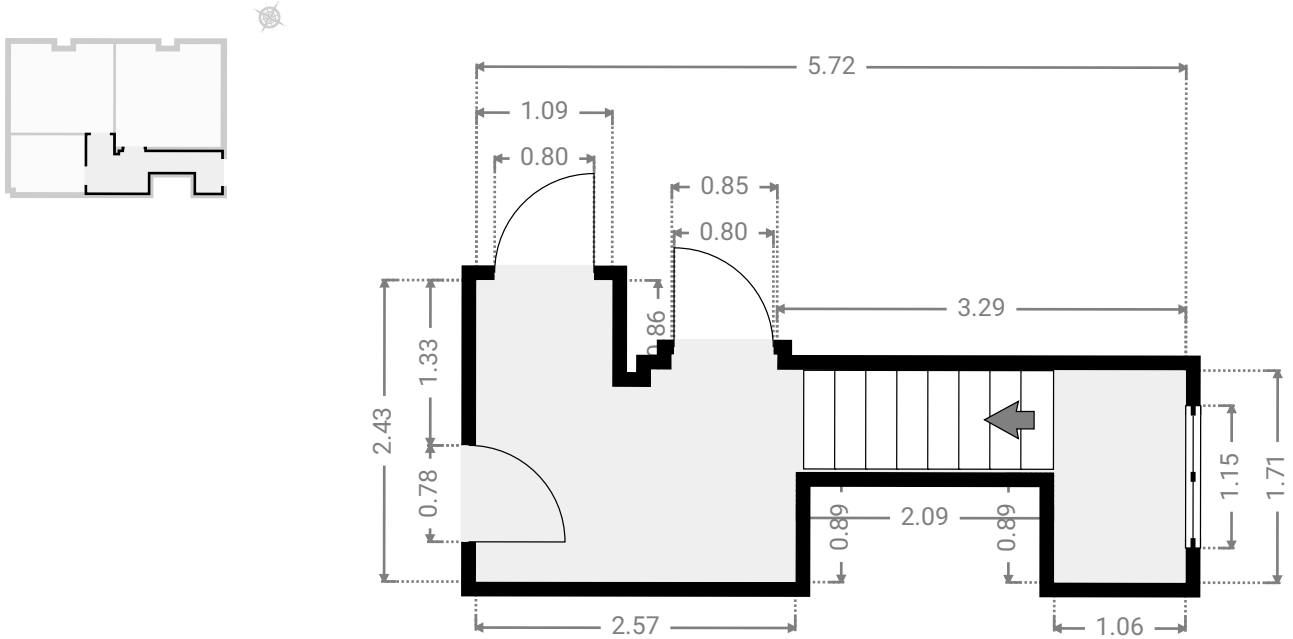
# BANING 23

SURFACE TOTALE : 247.38 m<sup>2</sup> • SURFACE HABITABLE : 247.38 m<sup>2</sup> • ÉTAGES : 4 • PIÈCES : 25



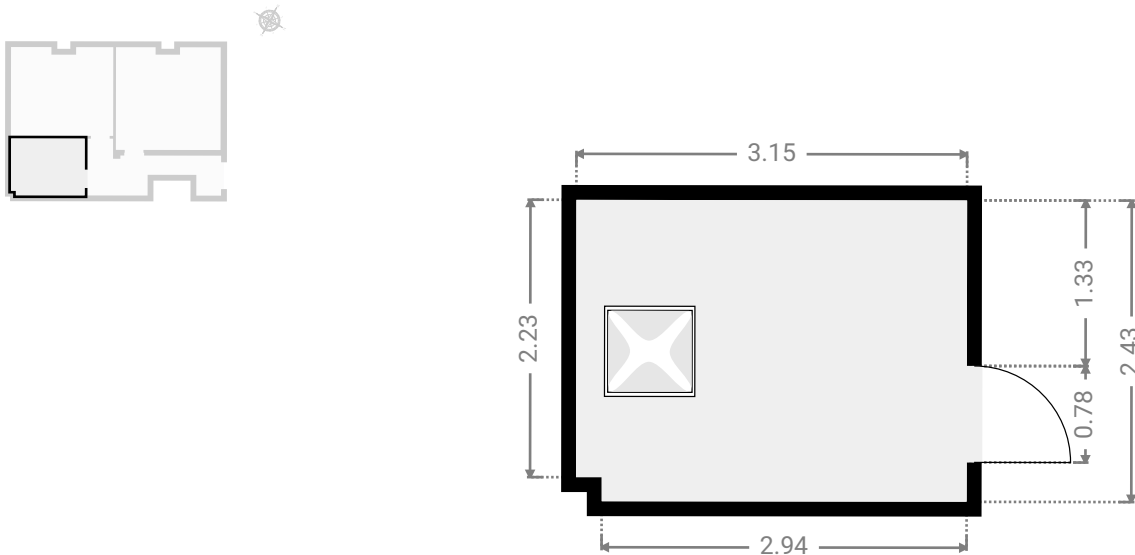
## ▼ Couloir 2e étage

LARGEUR : 5.72 m • LONGUEUR : 2.43 m  
SURFACE : 8.77 m<sup>2</sup> • PÉRIMÈTRE : 18.59 m

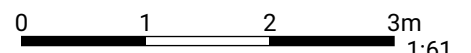


## ▼ S.D.D 5 2e étage

LARGEUR : 3.15 m • LONGUEUR : 2.43 m  
SURFACE : 7.60 m<sup>2</sup> • PÉRIMÈTRE : 11.15 m



CETTE SUPERFICIE TOTALE CORRESPOND À L'ADDITION DES MESURES NETTES DE TOUTES LES PIÈCES, SANS COMPTER LES MURS, LES PASSAGES ENTRE LES PIÈCES ET LES GAINES TECHNIQUES



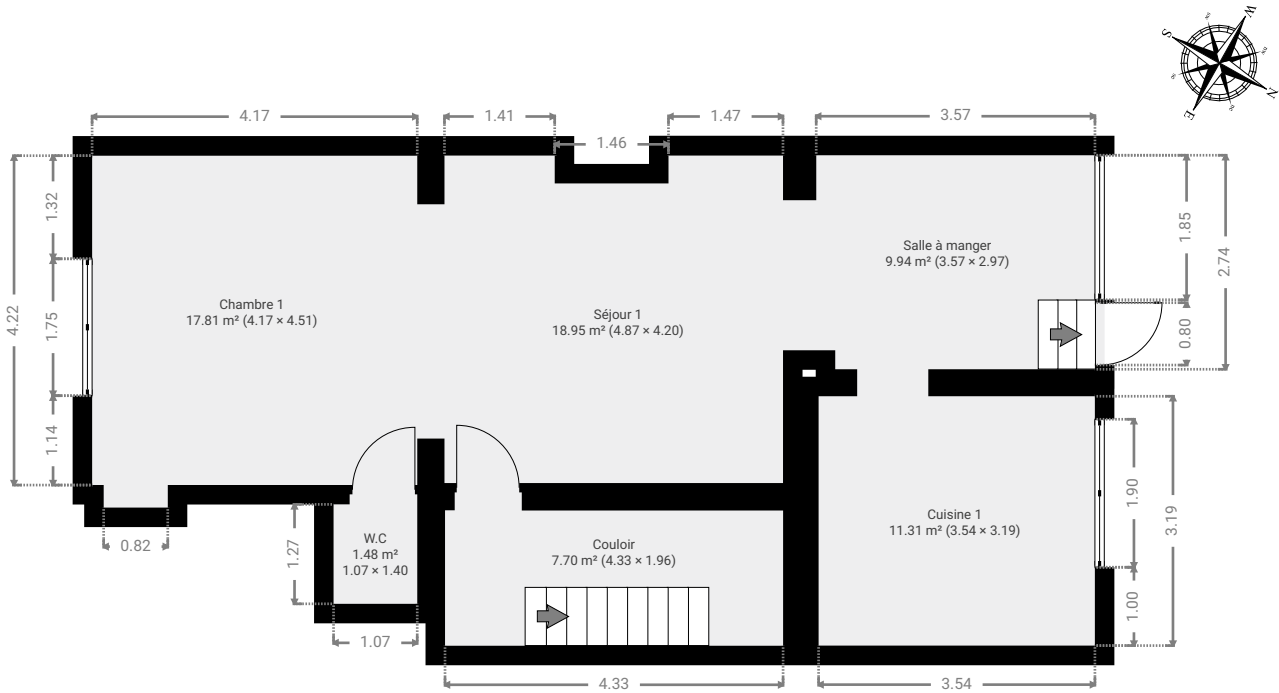
# BANING 23

SURFACE TOTALE : 247.38 m<sup>2</sup> • SURFACE HABITABLE : 247.38 m<sup>2</sup> • ÉTAGES : 4 • PIÈCES : 25

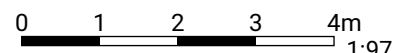


## ▼ Sous-sol

SURFACE TOTALE : 67.13 m<sup>2</sup> • SURFACE HABITABLE : 67.13 m<sup>2</sup> • PIÈCES : 6



CETTE SUPERFICIE TOTALE CORRESPOND À L'ADDITION DES MESURES NETTES DE TOUTES LES PIÈCES, SANS COMPTER LES MURS, LES PASSAGES ENTRE LES PIÈCES ET LES GAINES TECHNIQUES



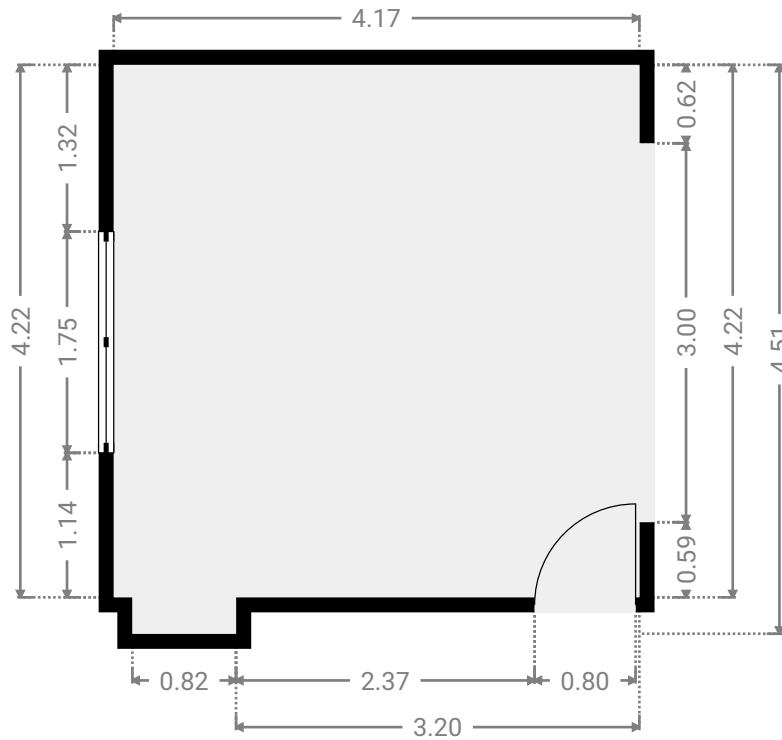
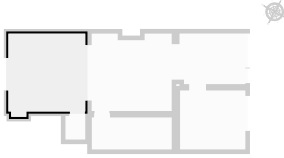
# BANING 23

SURFACE TOTALE : 247.38 m<sup>2</sup> • SURFACE HABITABLE : 247.38 m<sup>2</sup> • ÉTAGES : 4 • PIÈCES : 25



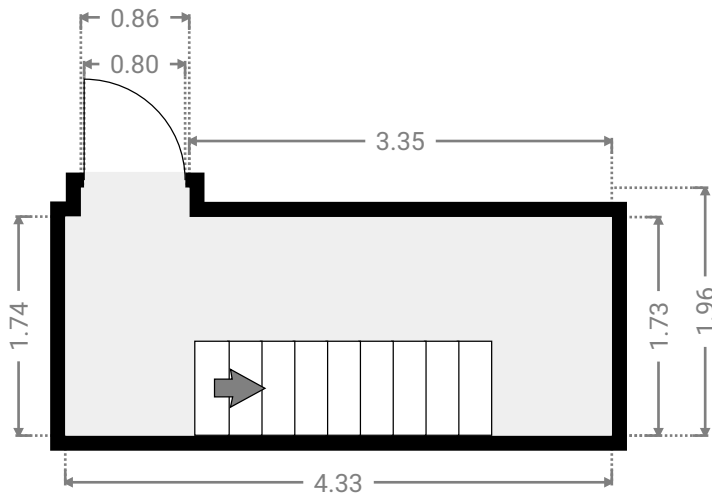
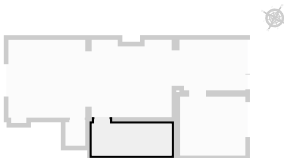
## ▼ Chambre 1 Sous-sol

LARGEUR : 4.17 m • LONGUEUR : 4.51 m  
SURFACE : 17.81 m<sup>2</sup> • PÉRIMÈTRE : 17.35 m



## ▼ Couloir Sous-sol

LARGEUR : 4.33 m • LONGUEUR : 1.96 m  
SURFACE : 7.70 m<sup>2</sup> • PÉRIMÈTRE : 12.59 m





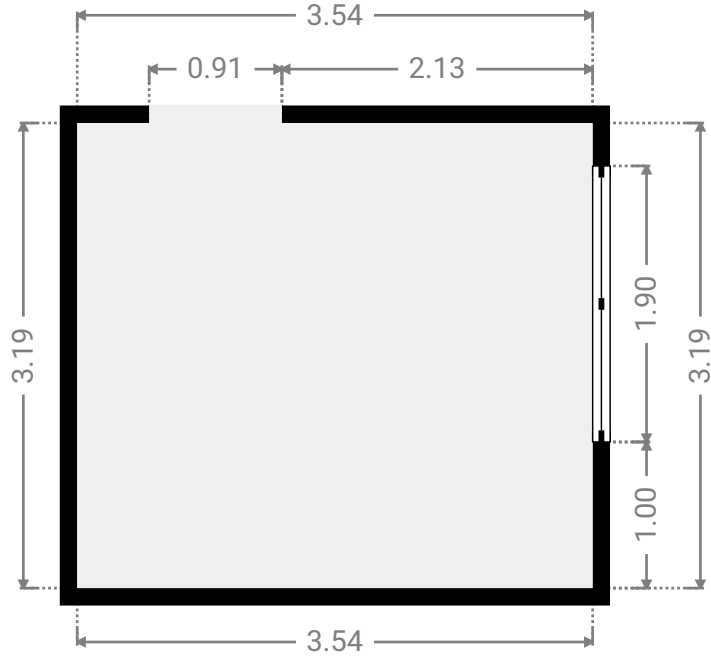
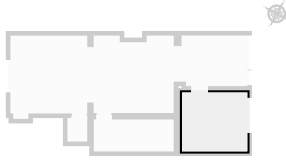
# BANING 23

SURFACE TOTALE : 247.38 m<sup>2</sup> • SURFACE HABITABLE : 247.38 m<sup>2</sup> • ÉTAGES : 4 • PIÈCES : 25



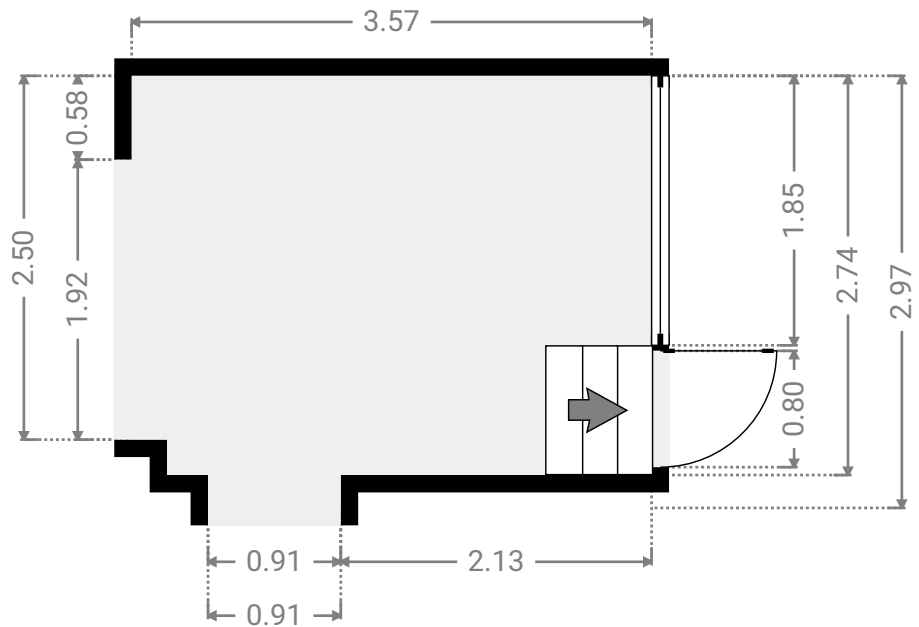
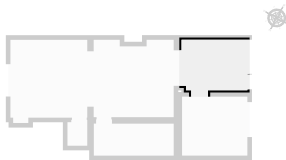
## ▼ Cuisine 1 Sous-sol

LARGEUR : 3.54 m • LONGUEUR : 3.19 m  
SURFACE : 11.31 m<sup>2</sup> • PÉRIMÈTRE : 13.47 m

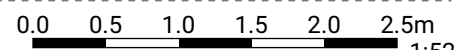


## ▼ Salle à manger Sous-sol

LARGEUR : 3.57 m • LONGUEUR : 2.97 m  
SURFACE : 9.94 m<sup>2</sup> • PÉRIMÈTRE : 13.08 m



CETTE SUPERFICIE TOTALE CORRESPOND À L'ADDITION DES MESURES NETTES DE TOUTES LES PIÈCES, SANS COMPTER LES MURS, LES PASSAGES ENTRE LES PIÈCES ET LES GAINES TECHNIQUES



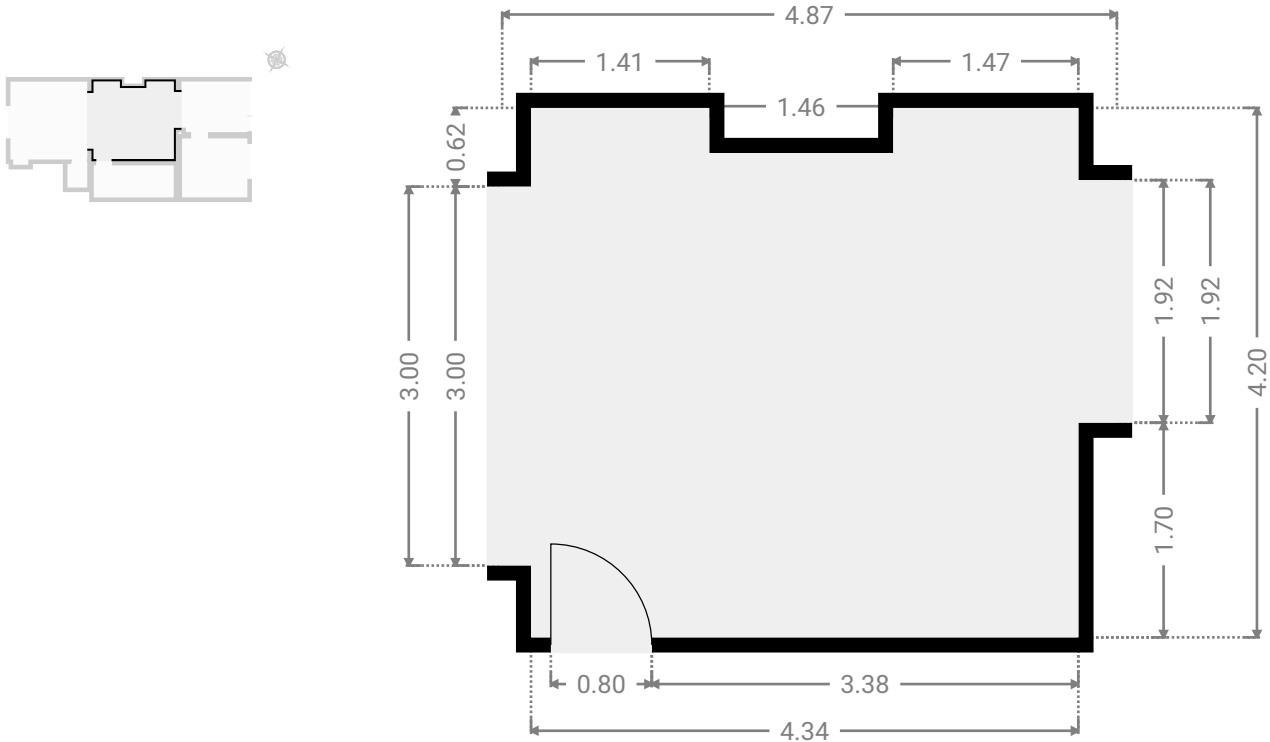
# BANING 23

SURFACE TOTALE : 247.38 m<sup>2</sup> • SURFACE HABITABLE : 247.38 m<sup>2</sup> • ÉTAGES : 4 • PIÈCES : 25



## ▼ Séjour 1 Sous-sol

LARGEUR : 4.87 m • LONGUEUR : 4.20 m  
SURFACE : 18.95 m<sup>2</sup> • PÉRIMÈTRE : 18.85 m



## ▼ W.C Sous-sol

LARGEUR : 1.07 m • LONGUEUR : 1.40 m  
SURFACE : 1.48 m<sup>2</sup> • PÉRIMÈTRE : 4.95 m

